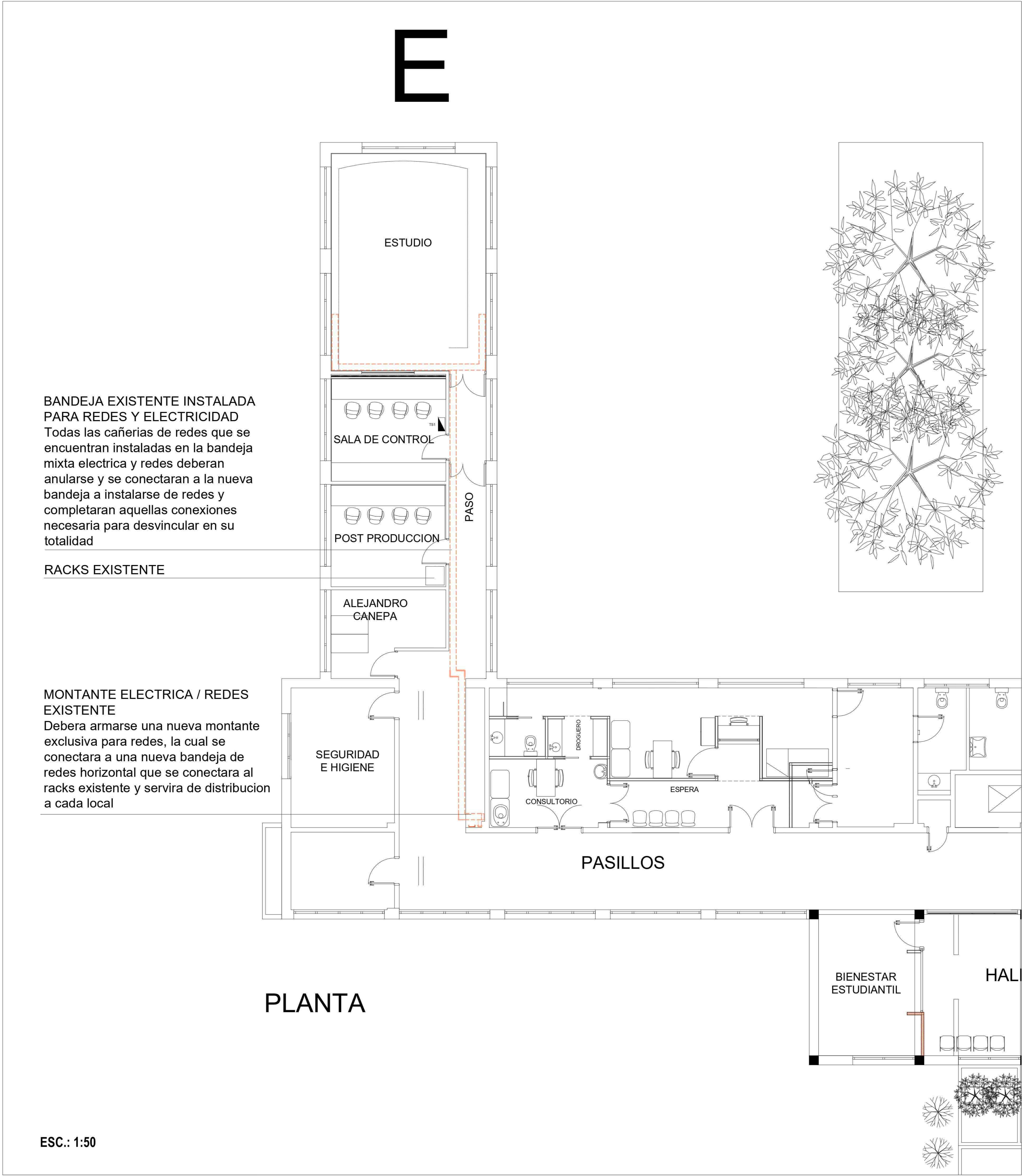


ESC.: 1:5000



**BANDEJA EXISTENTE INSTALADA PARA REDES Y ELECTRICIDAD**  
Todas las cañerías de redes que se encuentran instaladas en la bandeja mixta eléctrica y redes deberán anularse y se conectarán a la nueva bandeja a instalarse de redes y completarán aquellas conexiones necesarias para desvincular en su totalidad

**RACKS EXISTENTE**

**MONTANTE ELECTRICA / REDES EXISTENTE**  
Deberá armarse una nueva montante exclusiva para redes, la cual se conectará a una nueva bandeja de redes horizontal que se conectará al racks existente y servirá de distribución a cada local

ESC.: 1:50

*Gerencia*  
AR. EDUARDO FERRER  
SECRETARIO DE INFRAESTRUCTURA Y PLANIFICACION  
UNIVERSIDAD NACIONAL DE MORENO

**REFERENCIAS**  
EDIFICIO A INTERVENIR



LOS PLANOS DE OBRA LLEVARAN LA LETRA: "AFTO PARA CONSTRUIR"

**CONDICIONES**  
Todos los planos, memoria y dibujos indicados o representados en este plano son propiedad de la UNIVERSIDAD NACIONAL DE MORENO y fueron creados y desarrollados para uso e en conexión con esta obra. Estos planos, dibujos, memoria y planos no podrán ser utilizados por ninguna persona, firma o corporación cualquiera sea el propósito. Toda la documentación que figure en este plano deberá ser verificada en obra por el contratista y el promotor. Cualquier modificación deberá ser notificada a la dirección de obra para evaluar su aprobación.

REVISOR	MODIFICACION	FECHA	DESCRIPCION

**OBRA**  
UNIVERSIDAD NACIONAL DE MORENO  
MEJORA CONECTIVIDAD FISICA E INALAMBIRICA EN EDIFICIO HISTORICO Y CAMPUS UMM

PLANO EDIFICIO HISTORICO - DETALLE 1 BANDEJA PORTACABLES EXTREMO ALA OESTE

**DETALLE 1 - BANDEJA PORTACABLES EXTREMO ALA OESTE**