

NOTAS
 Todas las medidas son indicativas. Las mismas deberán ser verificadas en obra.

UNIVERSIDAD NACIONAL DE MORENO



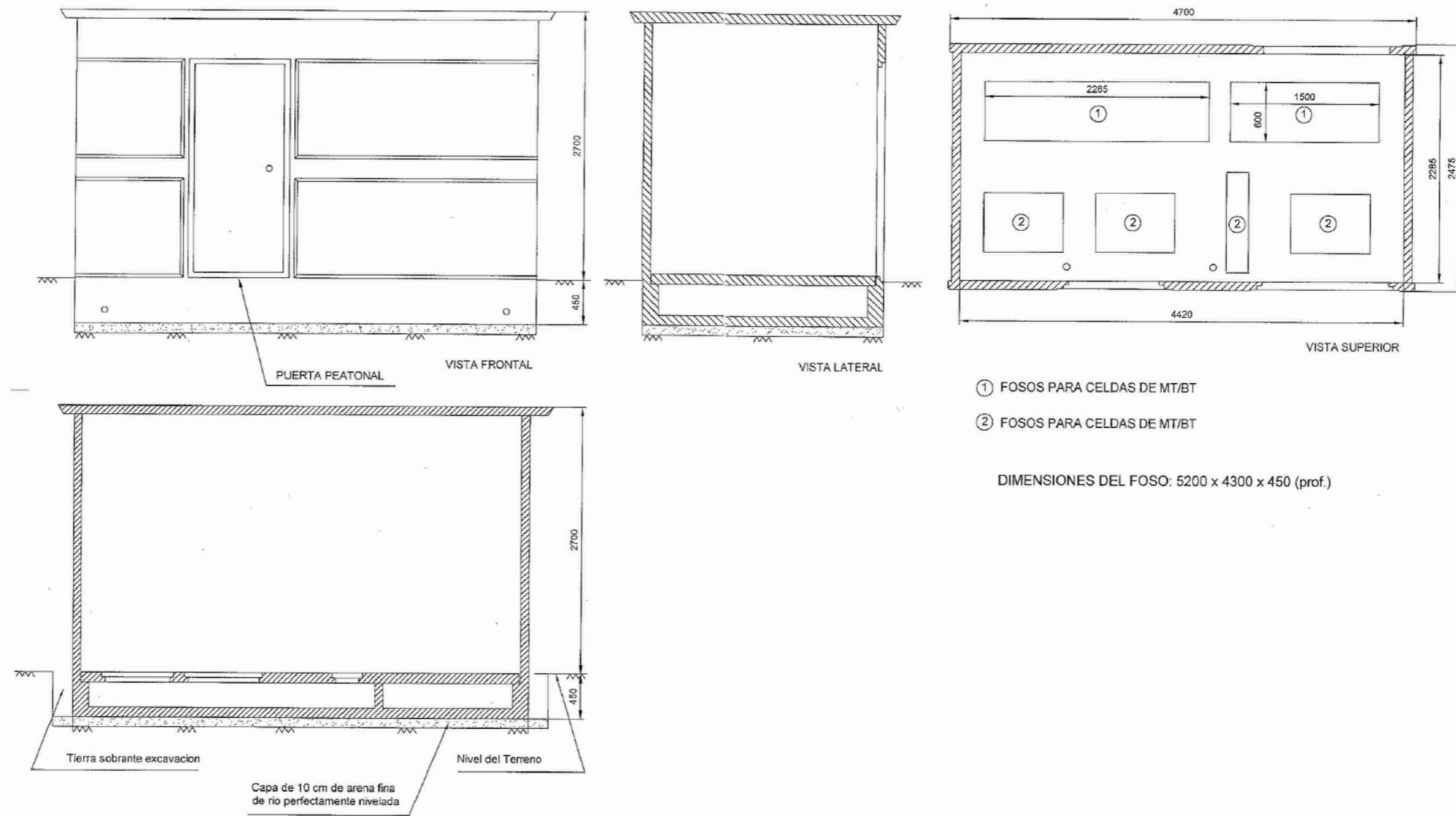
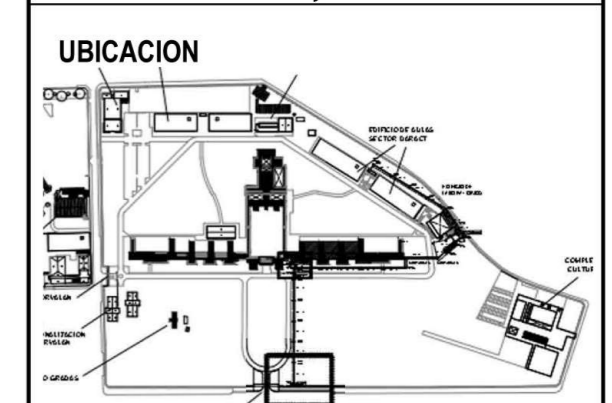
LOS PLANOS DE OBRA LLEVARAN LA LEYENDA "APTO PARA CONSTRUIR"

CONDICIONES
 Todos los diseños, esquemas y dibujos indicados o representados en este plano son propiedad de la UNIVERSIDAD NACIONAL DE MORENO y fueron creados y desarrollados para uso o en conexión con estos proyectos. Estas ideas, diseños, esquemas y planos no podrán ser utilizados por ninguna persona, firma o corporación cualquiera sea el propósito. Todas las dimensiones que figuran en este plano deberán ser verificadas en obra por el constructor y/o proveedor. Cualquier modificación deberá ser notificada a la dirección de obra para evaluar su aprobación.

REVISION	MODIFICACION	FECHA	DESCRIPCION

OBRA
 UNIVERSIDAD NACIONAL DE MORENO
PLAN ESTRATÉGICO DE MEDIA TENSION - ETAPA I

Edificio Histórico - Detalle Central de Medicion y Maniobra



- ① FOSOS PARA CELDAS DE MT/BT
 - ② FOSOS PARA CELDAS DE MT/BT
- DIMENSIONES DEL FOSO: 5200 x 4300 x 450 (prof.)

Jorge Mogollón
Jorge Mogollón
 Ingeniero Eléctrico

Eduardo Faerman
 Arq. EDUARDO FAERMAN
 SECRETARIO
 DE INFRAESTRUCTURA Y PLAN MAESTRO
 UNIVERSIDAD NACIONAL DE MORENO

CENTRAL DE MEDICIÓN Y MANIOBRA MODELO PAMPA 2 o SIMILAR DE IGUALES CARACTERISTICAS