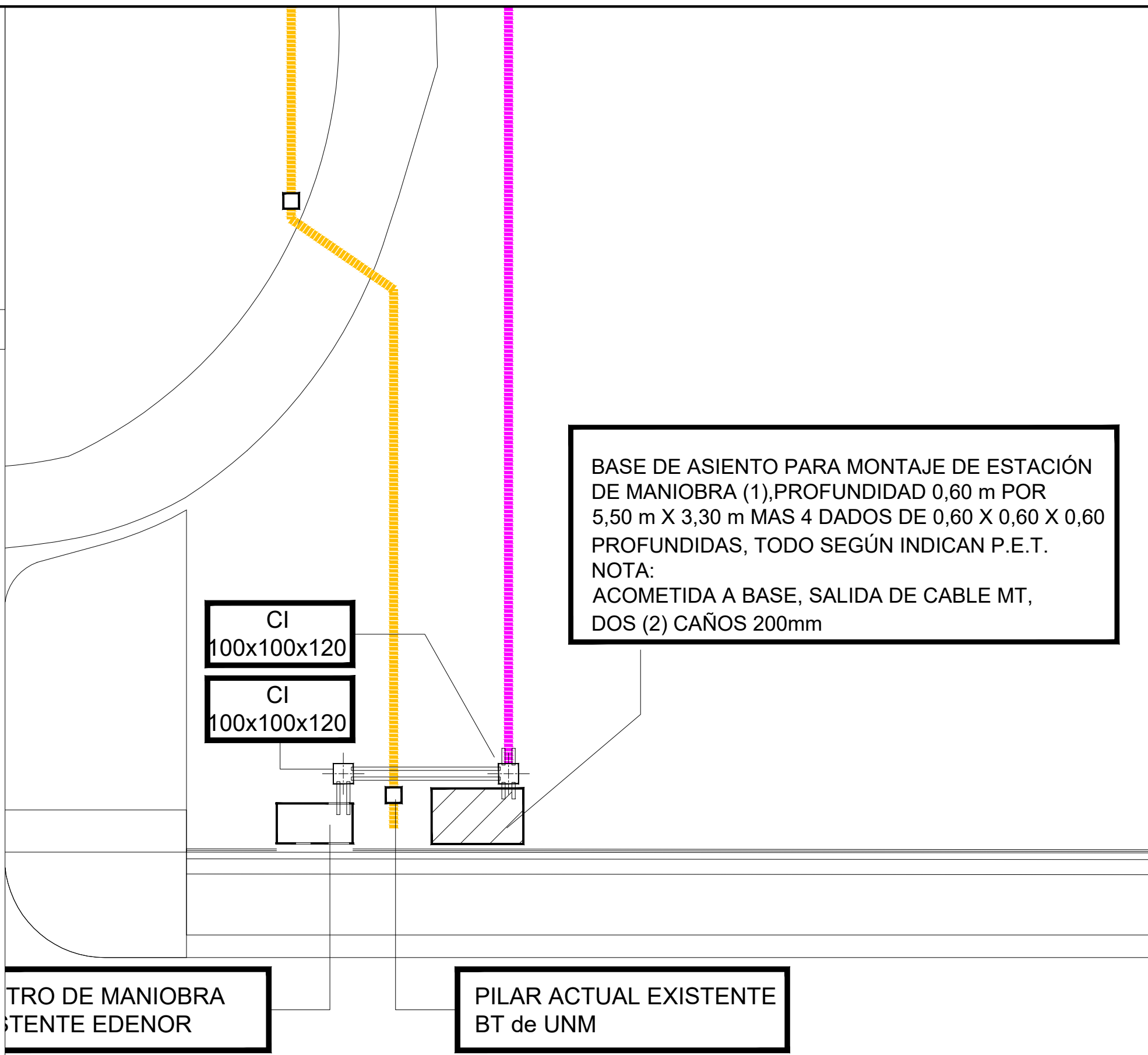


PLANO UBICACION



BASE DE ASIENTO PARA MONTAJE DE ESTACIÓN DE MANIOBRA (1), PROFUNDIDAD 0,60 m POR 5,50 m X 3,30 m MAS 4 DADOS DE 0,60 X 0,60 X 0,60 PROFUNDIDAS, TODO SEGÚN INDICAN P.E.T.
 NOTA:
 ACOMETIDA A BASE, SALIDA DE CABLE MT, DOS (2) CAÑOS 200mm

CENTRO DE MANIOBRA EXISTENTE EDENOR

PILAR ACTUAL EXISTENTE BT de UNM

NOTAS
 Todas las medidas son indicativas. Las mismas deberán ser verificadas en obra.



LOS PLANOS DE OBRA LLEVARAN LA LEYENDA "APTO PARA CONSTRUIR"

CONDICIONES
 Todos los diseños, esquemas y dibujos indicados o representados en este plano son propiedad de la UNIVERSIDAD NACIONAL DE MORENO y fueron creados y desarrollados para uso o en conexión con estos proyectos. Estas ideas, diseños, esquemas y planos no podrán ser utilizados por ninguna persona, firma o corporación cualquiera sea el proposito. Todas las dimensiones que figuran en este plano deberán ser verificadas en obra por el constructor y/o proveedor. Cualquier modificación deberá ser notificada a la dirección de obra para evaluar su aprobación.

REVISION	
MODIFICACION	DESCRIPCION
FECHA	

OBRA
 UNIVERSIDAD NACIONAL DE MORENO
PLAN ESTRATEGICO MEDIA TENSION - ETAPA I

PLANO UBICACION - UNIVERSIDAD NACIONAL DE MORENO

ESTACION DE MANIOBRA