

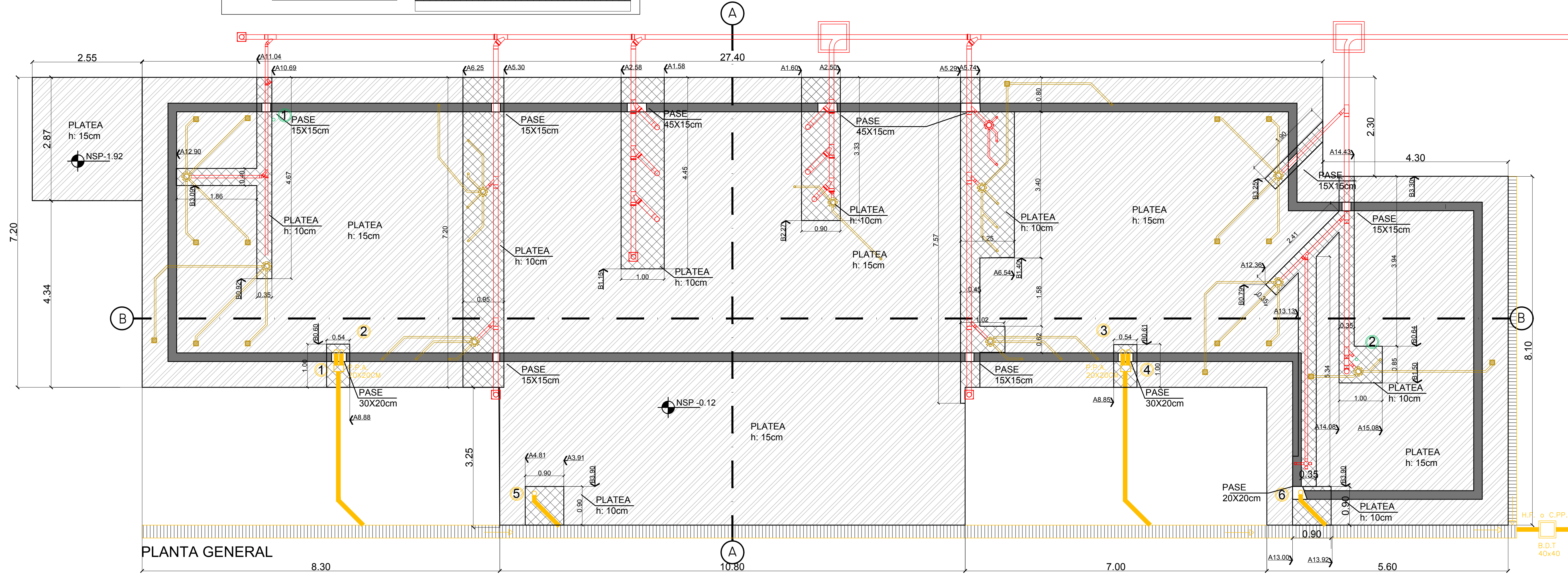
ARMADURA DE PLATEA

ARMADURA DE PLATEA SUPERIOR E INFERIOR
Ø8c/ 15x15
ARMADURA VIGA INVERTIDA 20x22 4xØ10,
ESTRIBOS Ø6c/ 15

FUNDACIÓN PARA TANQUE

ZAPATA DE 2.87x2.55x0.20 COMPUESTA POR
ARMADURA Ø10c/15x15
TRONCOS 0.25x0.25x1.70 COMPUESTO POR
4 Ø12 Y ESTRIBOS Ø6c/ 15

- PLATEA DE HORMIGÓN ARMADO DE H:15CM
- PLATEA DE HORMIGÓN ARMADO DE H:10CM
- VIGA PERIMETRAL DE HORMIGÓN ARMADO DE H:20CM



PLANTA GENERAL

Todos los diseños, esquemas y dibujos indicados o representados en este plano son propiedad de la UNIVERSIDAD NACIONAL DE MORENO y fueron creados y desarrollados para uso o en conexión con estos proyectos. Estas ideas, diseños, esquemas y planos no podrán ser utilizados por ninguna persona, firma o corporación cualquiera sea el propósito. Todas las dimensiones que figuran en este plano deberán ser verificadas en obra por el constructor y/o proveedor. Cualquier modificación deberá ser notificada a la dirección de obra para evaluar su aprobación.



UNIVERSIDAD DE MORENO
PROYECTO EJECUTIVO DE VESTUARIOS PARA EL ÁREA DE DEPORTES

NOV 2018

FU-01

PLANTA BAJA

PLATEA Y FUNDACIONES

1:50