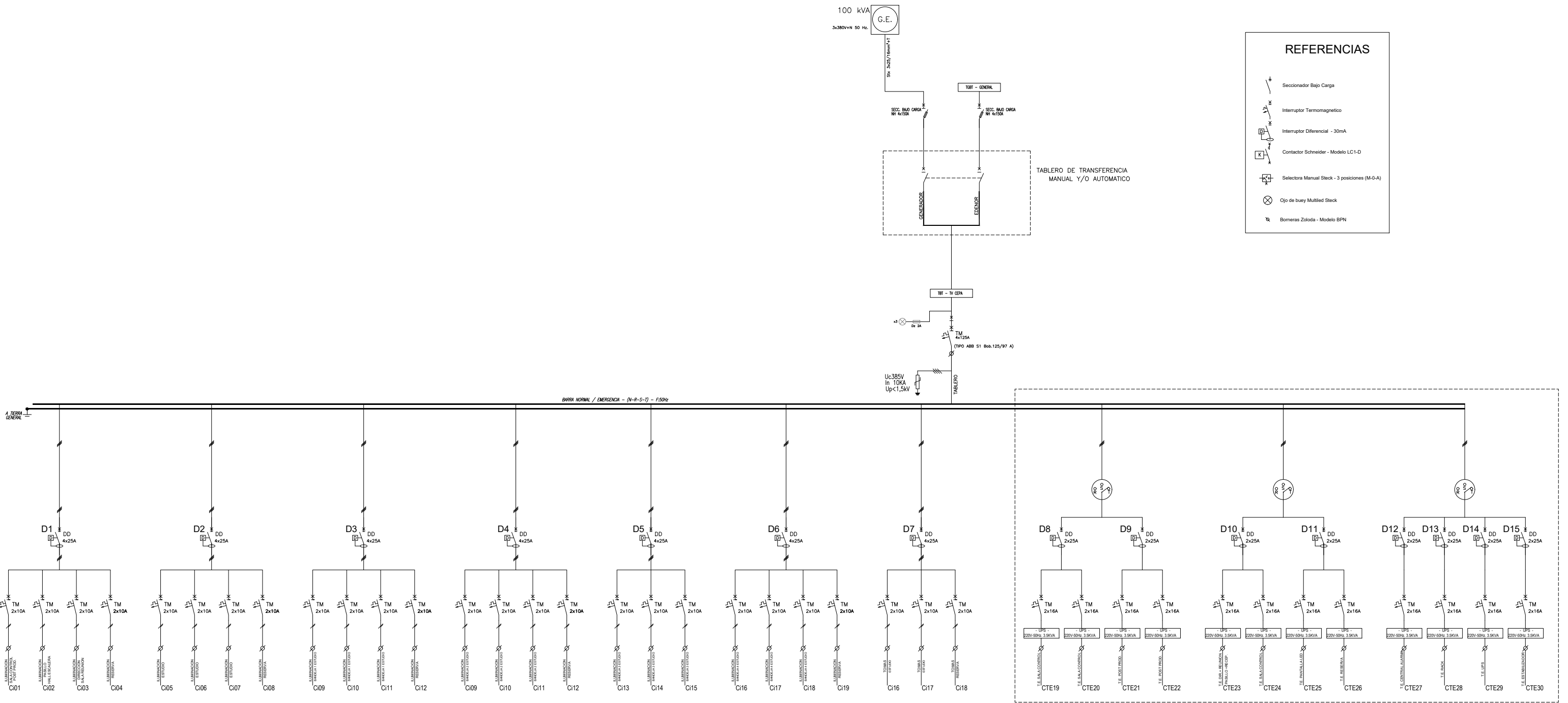


**NOTA: Las secciones de los cables se deberán verificarse según lo que indica el pliego de especificaciones técnicas.**



**REFERENCIAS**

- Seccionador Bajo Carga
- Interruptor Termomagnético
- Interruptor Diferencial - 30mA
- Contactor Schneider - Modelo LC1-D
- Selector Manual Steck - 3 posiciones (M-O-A)
- Ojo de buaya Multiled Steck
- Bombas Zoloda - Modelo BPN

