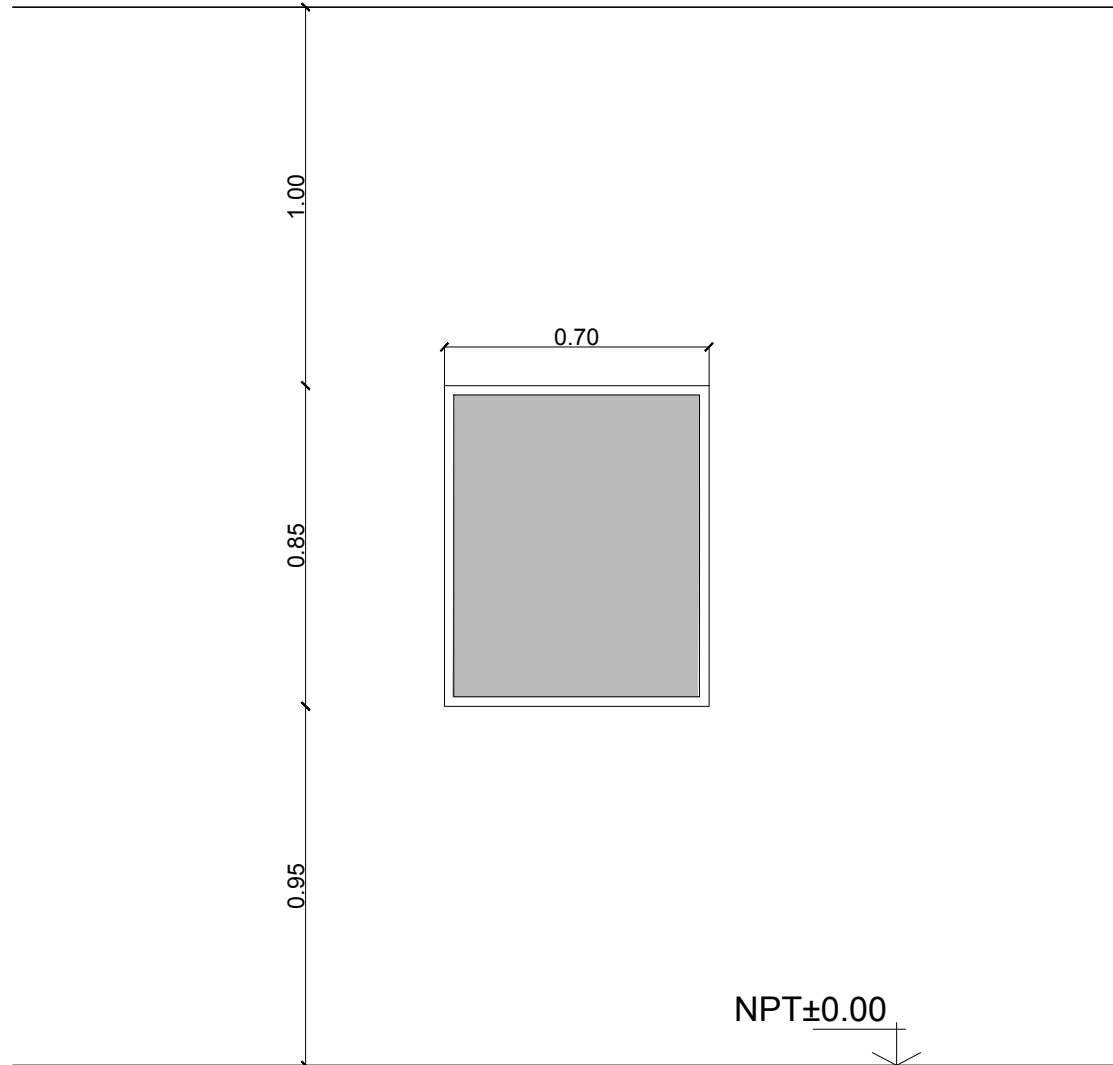


UBIC: SANITARIOS ESTUDIANTES - SANITARIO CASERO

LOCAL: PB08/11 - PB07/12 - PB16 - PB15 - PB24

cantidad:5

ALTURA DE CIELORRASO



Espejo separado 5cm, espesor 6mm, proveer iluminación.

Borde biselado, c/marco

Todos los diseños, esquemas y dibujos indicados o representados en este plano son propiedad de la UNIVERSIDAD NACIONAL DE MORENO y fueron creados y desarrollados para uso o en conexión con estos proyectos. Estas ideas, diseños, esquemas y planos no podrán ser utilizados por ninguna persona, firma o corporación cualquiera sea el proposito. Todas las dimensiones que figuran en este plano deberán ser verificadas en obra por el constructor y/o proveedor. Cualquier modificación deberá ser notificada a la direccion de obra para evaluar su aprobación.