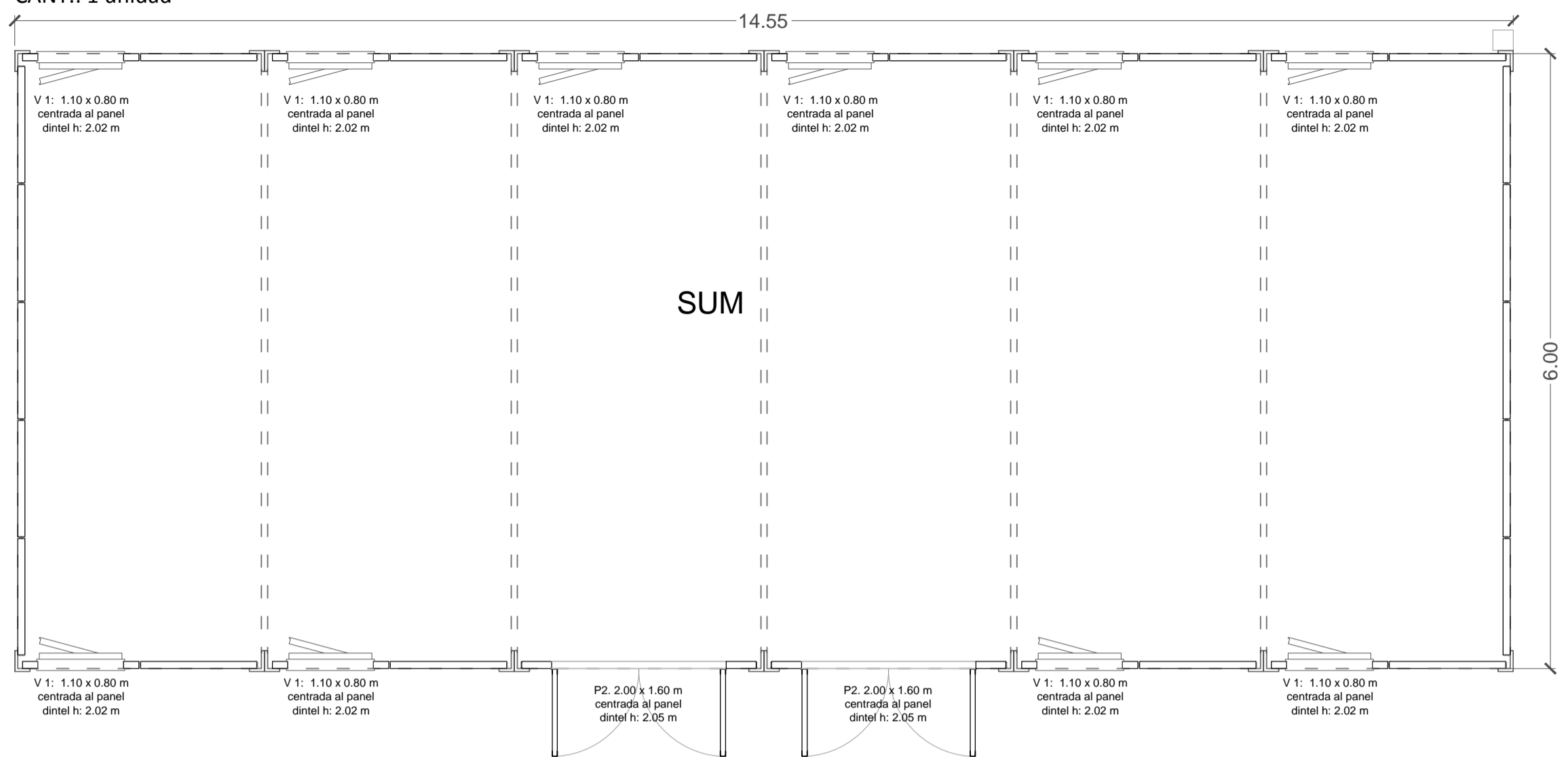
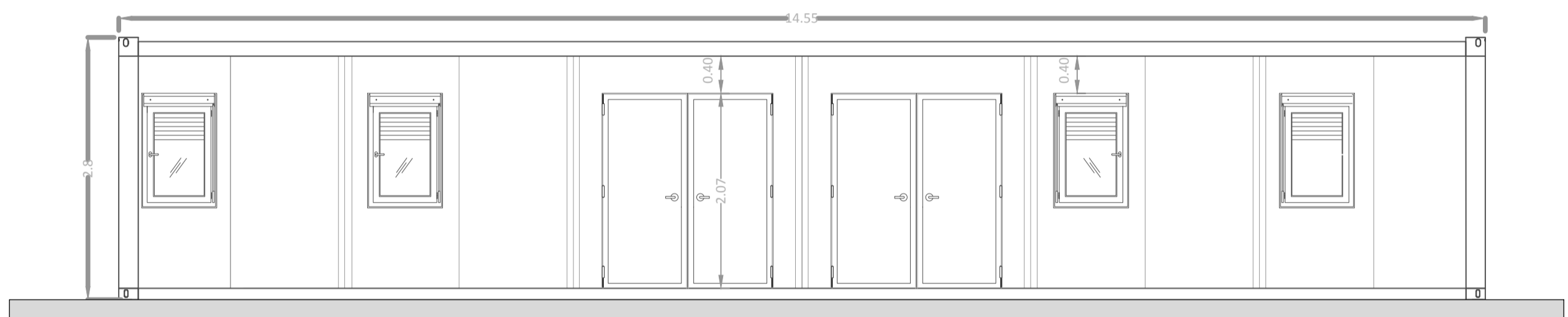


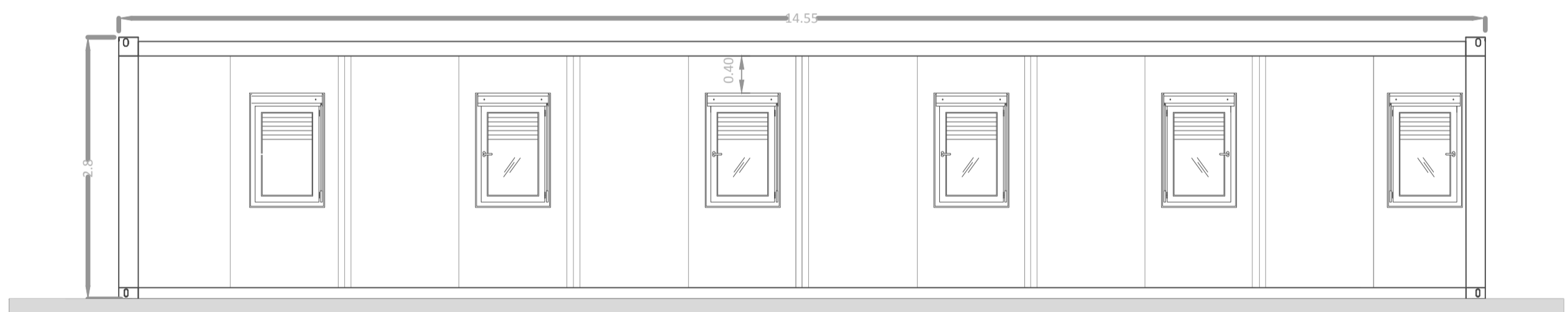
DETALLE DE SUM MODULAR - 84m2  
CANT.: 1 unidad



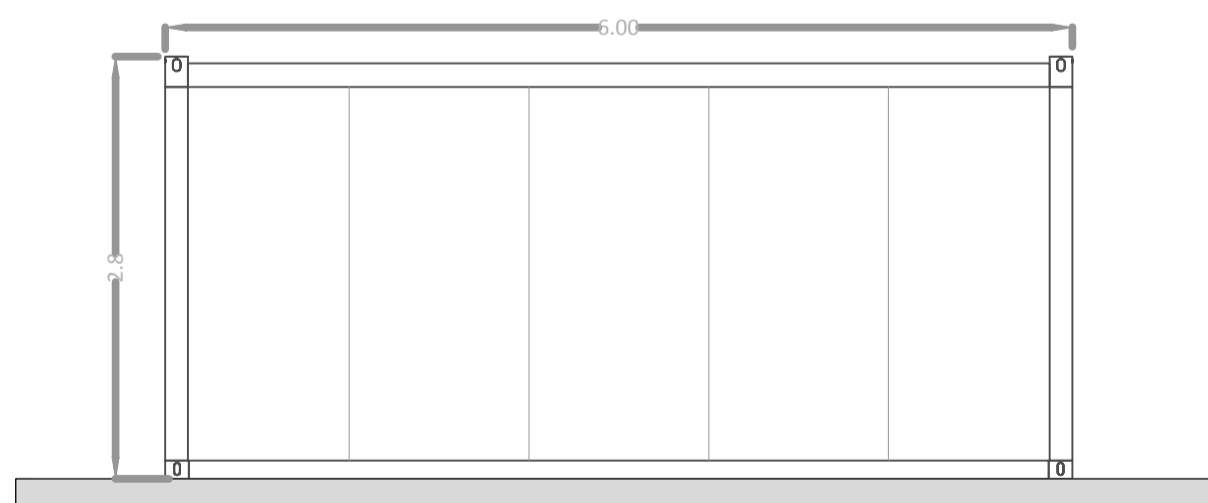
PLANTA



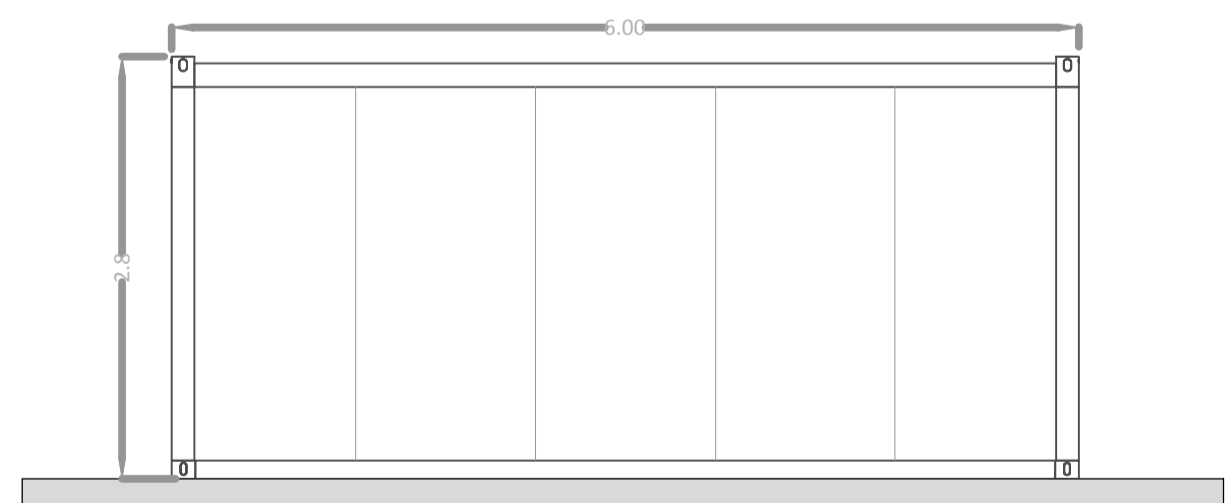
VISTA LONGITUDINAL



VISTA LONGITUDINAL



VISTA TRANSVERSAL



VISTA TRANSVERSAL

NOTA: El SUM a proveer e instalar será conformada por 6 (seis) habitáculos móviles (Módulos) de 6.00m x 2.34m, que se dispondrán sobre terreno de tosca compactado y fundaciones de Dados premoldeados de Hormigón 50x50, para conformar 1 (un) SUM de 14,55 x 6,00m completo con carpinterías, instalaciones eléctricas, iluminación normal y de emergencia. La vinculación de módulos incluye plegados y sellado de piso, pared y techo.