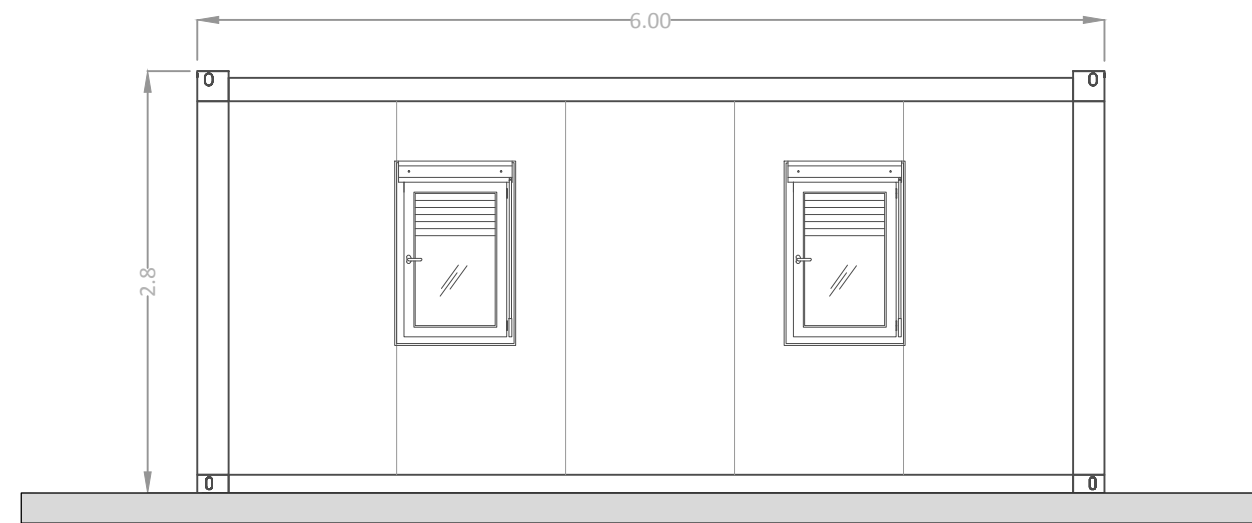
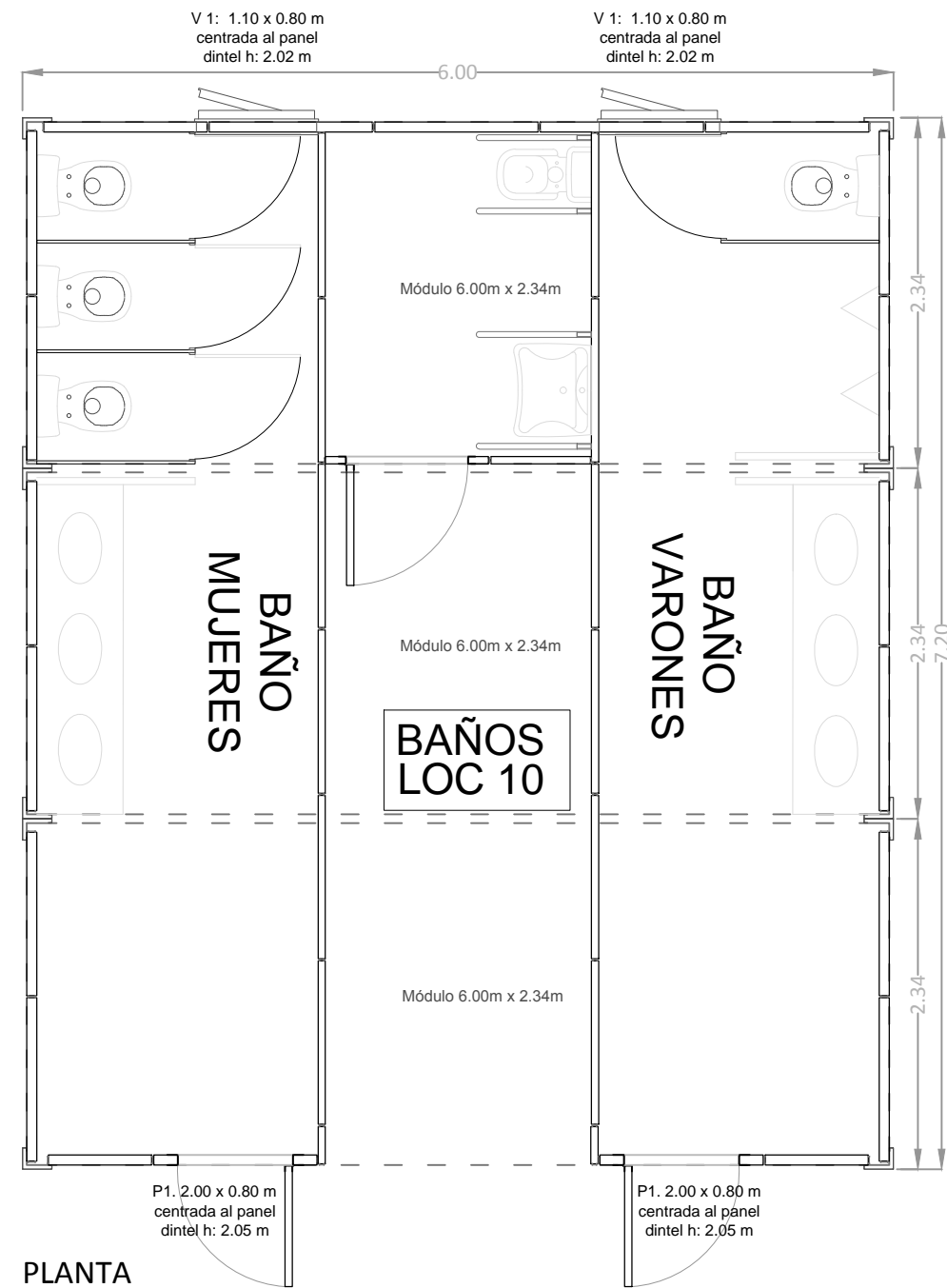
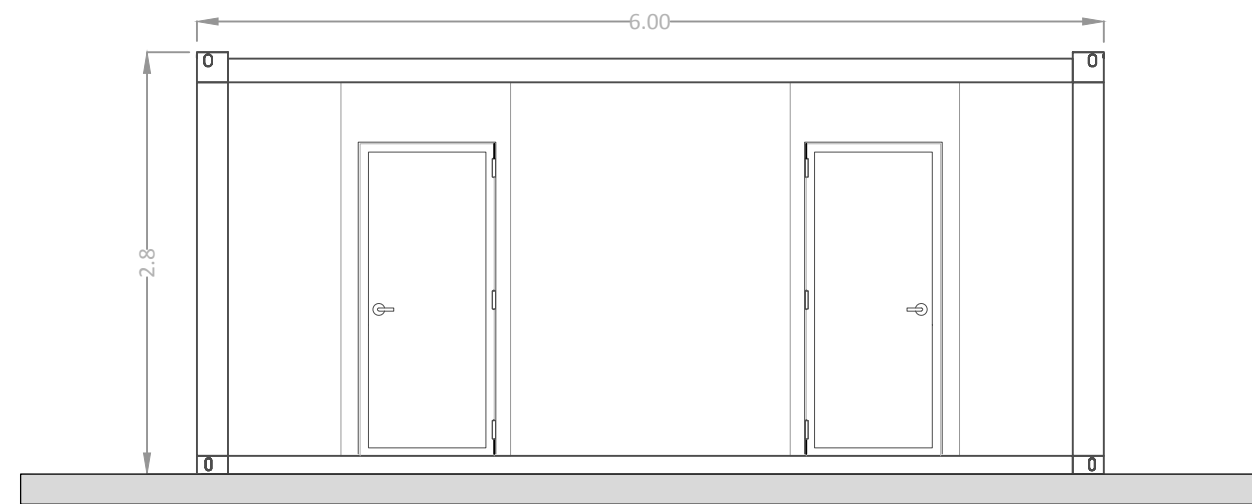


DETALLE DE NÚCLEO SANITARIO MODULAR - 43m²
CANT.: 1 unidad



VISTA LONGITUDINAL



VISTA LONGITUDINAL

NOTA: El NÚCLEO SANITARIO a proveer e instalar será conformada por 3 (tres) habitáculos móviles (Módulos) de 6.00m x 2.34m, que se dispondrán sobre terreno de tosca compactado y fundaciones de Dados premoldeados de Hormigón 50x50, para conformar el núcleo sanitario de 7,20 x 6,00m completo con carpinterías, artefactos sanitarios, instalaciones sanitarias, instalaciones eléctricas, iluminación normal y de emergencia. La vinculación de módulos incluye plegados y sellado de piso, pared y techo.