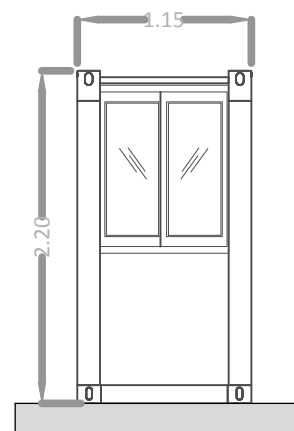
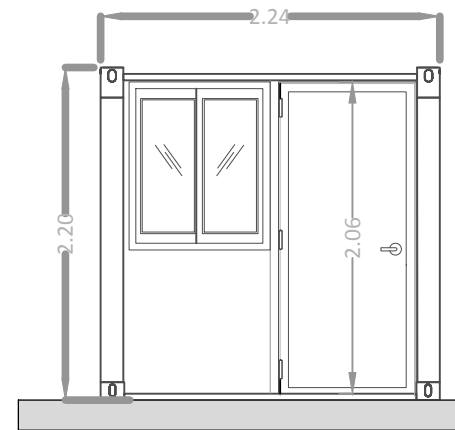
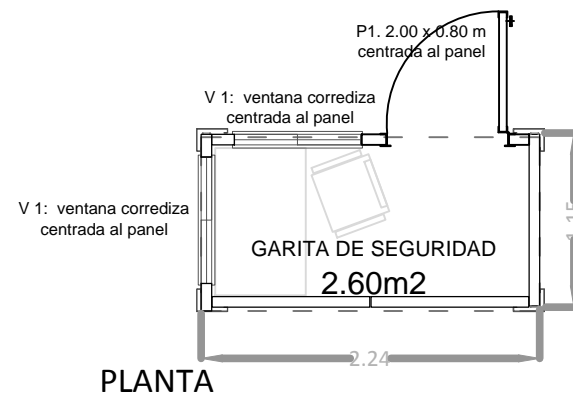
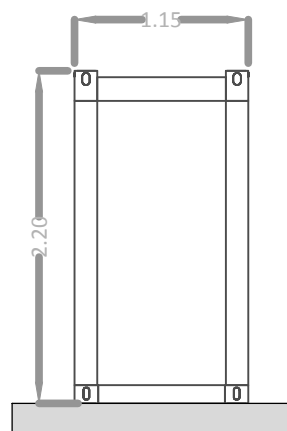


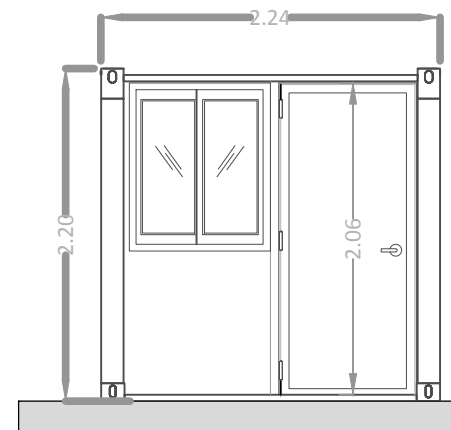
DETALLE DE AULA MODULAR - 2.60m<sup>2</sup>  
CANT.: 1 unidad



VISTA TRANSVERSAL



VISTA TRANSVERSAL



VISTA LONGITUDINAL

NOTA: La GARITA DE SEGURIDAD a proveer e instalar será conformada por 1 (un) habitáculo móvil (Módulo) de 2.24m x 1.15m, que se dispondrá sobre solado existente, conformando una garita de seguridad de 2.60m<sup>2</sup> completa con carpinterías, instalaciones eléctricas, iluminación normal y de emergencia. Incluyendo un plano de trabajo en mdf 18mm revestido en melamina con cantos abs y una silla operativa con apoyabrazos.