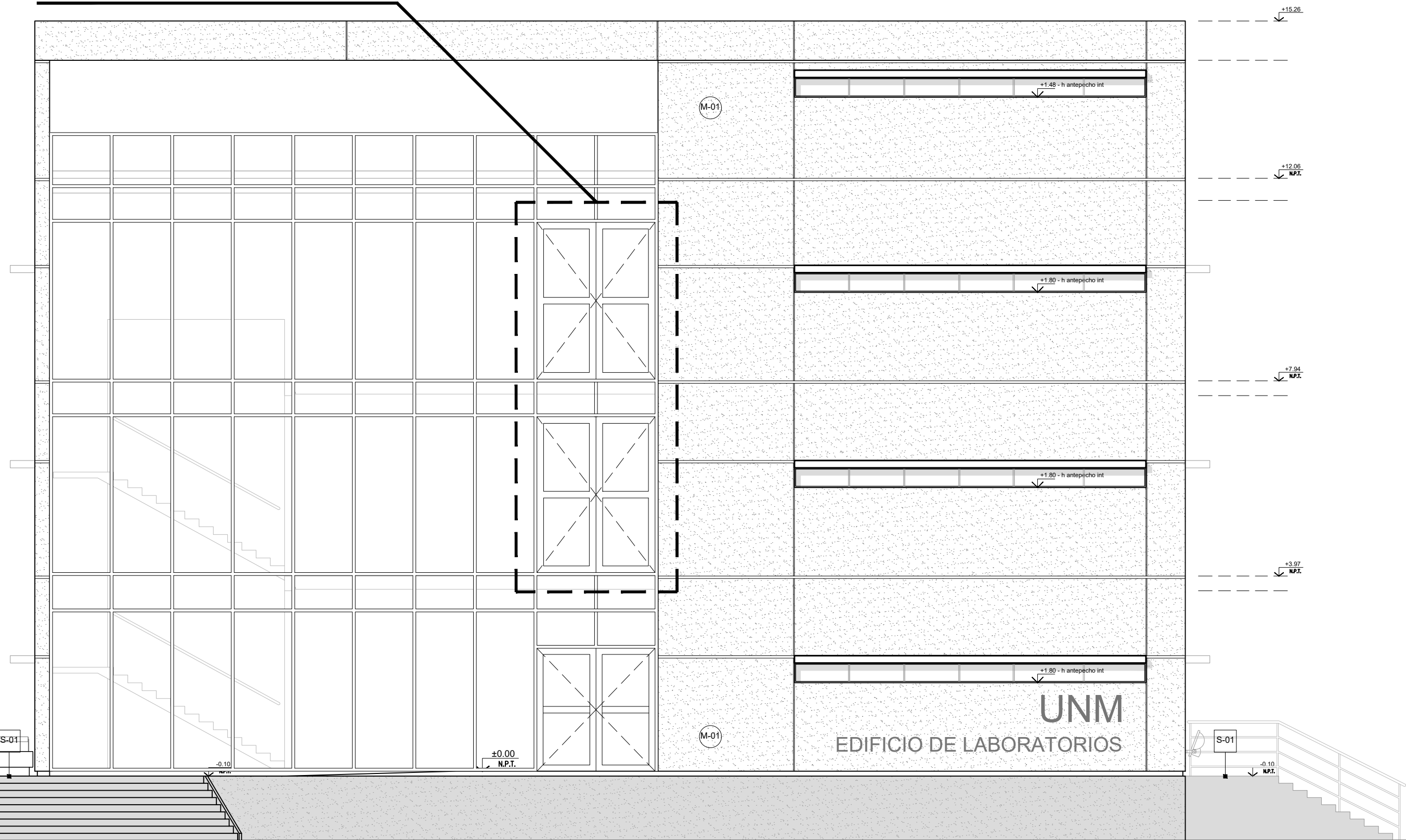


Medidas Carpinteria: 2.60m x 3.23m (x2), dos hojas de abrir con cerradura y traba superior e inferior. Manija interna
Perfiles de Aluminio: Color ADONIZADO NATURAL
Vidrios: 3+3 laminado, color simil al existente



VISTA DE ACCESO / FACHADA SUROESTE

